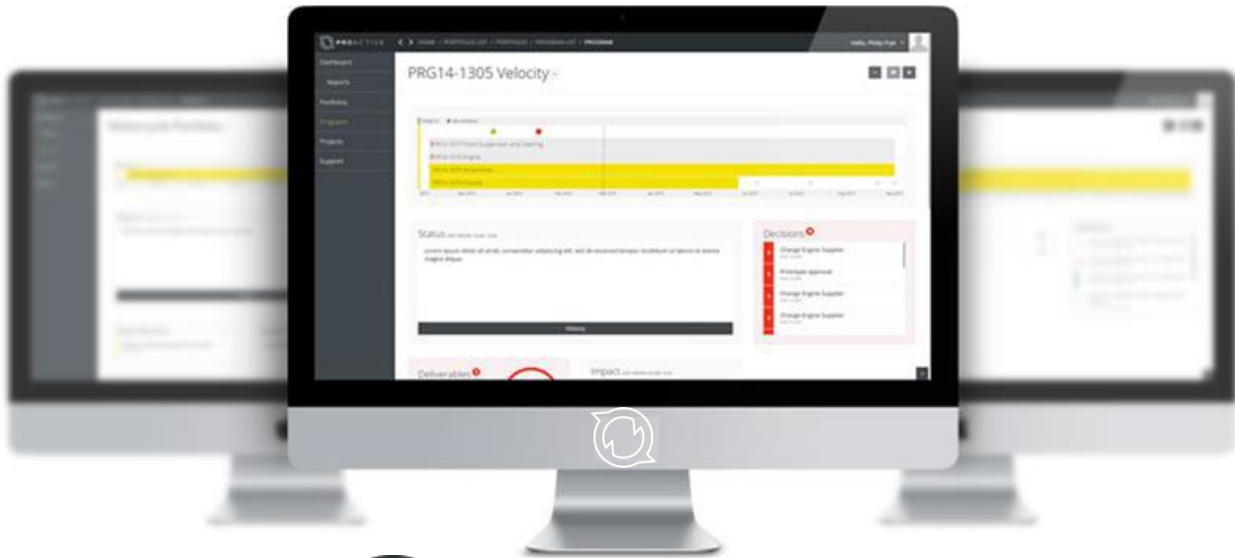


 all effective changes



 PROACTIVE

De Boundary Lifting Applicatie

ProActive® de Boundary Lifting Applicatie

Inhoud

Introductie	3
Wat is de definitie van een Boundary Lifting applicatie?	3
Strategie	3
Positionering	5
Management van Complexe en Grote Strategische Programma's	6
Verwijderen van de Blokkades (Boundaries)	7
Controle over het complete landschap	8
Mindset	9
Improvement parameters.....	9
Haalbare voordelen	10
Waarde van ProActive®	10
Conclusie	11
Veel gestelde vragen	12

Introductie

Op dit moment is het alom bekend dat C-Level en hoger management onvoldoende transparante ongefilterde management informatie beschikbaar hebben met betrekking tot strategische programma's en projecten en dat minder dan 10% van de relevante informatie ter beschikking is om deze programma's en projecten onder controle te hebben en te houden. Dit is een lastige uitdaging omdat het erg moeilijk is om te sturen op basis van gefilterde historische informatie. Vaak probeert management grip op de situatie te krijgen door de rapportagefrequentie, voorzien van steeds meer details, te verhogen en om zogenaamde 'deep dives' uit te voeren. Deze 'deep dives' zijn echter tijdrovend en deze leveren op zijn best de halve waarheid op zonder dat goed inzicht ontstaat met betrekking tot de echte status. Wat in deze situatie echt nodig is, is een betrouwbare en transparante omgeving die 24x7 beschikbaar is en de echte actuele status laat zien van de elementen die nodig zijn om de besturing en controle adequaat te kunnen doen. Zo'n omgeving kan gecreëerd worden met een Boundary Lifting applicatie.

Dit document beschrijft de kracht van een Boundary Lifting applicatie en legt uit hoe die gepositioneerd moet worden, het doel van deze oplossing en de voordelen. Het idee van een Boundary Lifting applicatie is ontwikkeld over de jaren en is onderbouwd met architectuur principes. Dit idee vraagt wel om enige uitleg en een andere mindset van de mensen die hiermee werken. Op het moment dat de mindset veranderd is en men zo'n toepassing gaat gebruiken levert dit gelijk enorme meetbare voordelen op voor een bedrijf. Een Boundary Lifting applicatie heeft verschillende unieke kenmerken die uit een afstudeerstudie van de Hoge School van Amsterdam naar voren kwamen.

Wat is de definitie van een Boundary Lifting applicatie?

Een Boundary Lifting applicatie is een transparante management applicatie met automatische triggers, die alle Portfolio's, Programma's en Projecten met elkaar verbindt om zodoende een 'single source of truth' te creëren. De echte correcte status van het gehele landschap die via 24x7 dashboards gemonitord kan worden op alle management niveaus, wordt geschapen door het opheffen van alle bestaande blokkades (departementen/talen/culturen/enzovoorts).

Strategie

In het huidige landschap hebben C-Level en hoger management onvoldoende inzicht en controles met betrekking tot hun strategische programma's. Binnen dit landschap zijn heel veel details beschikbaar echter geen overzicht; en problemen komen achteraf naar voren in plaats van gelijk. C-Level en hoger management hebben slechts enkele elementen nodig om de volledige controle over het landschap terug te krijgen en dat betreft direct inzicht in de voortgang en status van de volgende items:

- De op te leveren producten. (deliverables)
- De benodigde tijd voor hoofdtaken. (phases)
- De afhankelijkheden. (dependencies)
- De belangrijke beslissingen die genomen moeten worden. (decisions)

Dit stelt hen in staat om direct te zien wat de echte status is en indien nodige welke acties genomen moeten worden in het geval deadlines gemist dreigen te worden of problemen naar boven komen.

Een Boundary Lifting applicatie moet aan de volgende architectuurprincipes voldoen om een goede match te zijn voor de vereisten van zo'n applicatie:

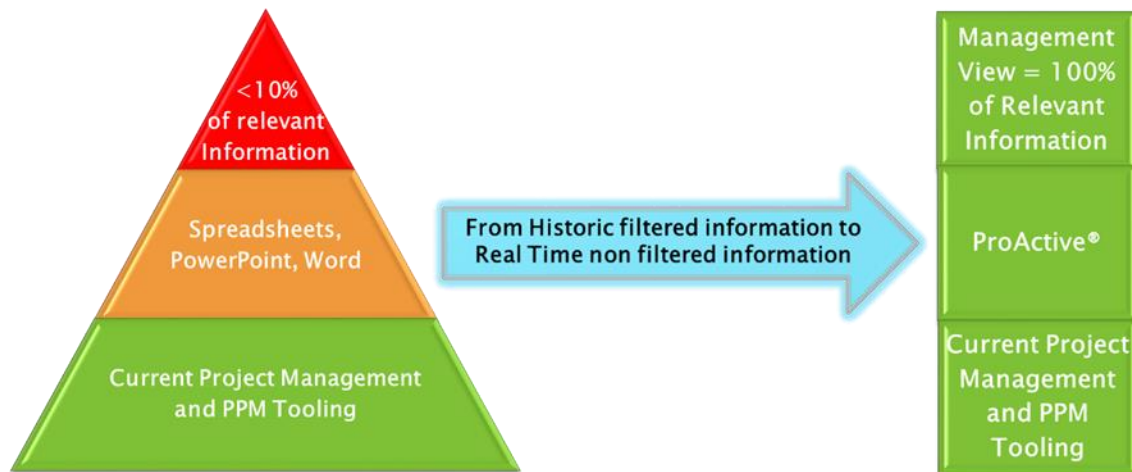
- Geen connecties met bestaande systemen.
De achtergrond van dit principe is dat op dit moment geen enkele reden is om dit nodig te maken. Een bijkomend voordeel is dat dit principe het gemakkelijk maakt om de applicatie te implementeren binnen een onderneming, ongeacht de grootte van deze onderneming.
- Geen of weinig training nodig om met de applicatie te kunnen werken.
De achtergrond van dit principe is dat een dergelijke applicatie intuïtief en eenvoudig in het gebruik moet zijn om een blijvende introductie binnen een grote onderneming mogelijk te maken en de impact van training op het bedrijf zo laag mogelijk te houden.
- Geen of weinig overlap met andere applicaties.
De achtergrond van dit principe is dat het voorkomen dient te worden dat zo'n applicatie doet wat andere applicaties al doen, omdat dit frustraties, hoge management inspanning en draagvlakverlies veroorzaakt indien dit wel het geval is.
- Geen conversies vanuit andere applicaties of tools.
De achtergrond van dit principe dat geen noodzaak bestaat voor conversies omdat er weinig of geen overlap is met andere applicaties. Ook hier geldt dat dit de implementatie van een Boundary Lifting applicatie binnen een (grote) onderneming gemakkelijker maakt.
- Minimaliseren van de administratieve inspanningen van de werknemers.
De achtergrond van dit principe is dat hoe meer administratieve handelingen men moet doen, hoe groter de kans is dat deze weerstand veroorzaken om de applicatie te gaan gebruiken, wat uiteindelijk kan resulteren in het verwerpen van de applicatie. Daar komt nog bij dat je liever hebt dat je werknemers bezig zijn met het werk dat ze behoren te doen in plaats van met de administratie.

Naast deze architectuur principes moet een Boundary Lifting applicatie ook aan een aantal unieke eigenschappen voldoen:

- Automatische triggers op Afhankelijkheden, Fases, Deliverables en Besluiten
- Afhankelijkheden binnen en buiten de applicatie
- De mogelijkheid om externe partijen en culturen op hun voortgang te kunnen managen
- Eén omgeving die op elk moment in de tijd ge-audit kan worden
- Een volledige te traceren historie van alles binnen de applicatie
- De mogelijkheid om de applicatie te gebruiken zonder formele training
- De mogelijkheid om bestaande Programma's en Projecten in korte tijd in te brengen
- Meten van de performance van externe partijen
- De mogelijkheid om alle soorten van bestanden op te slaan binnen de applicatie
- De mogelijkheid om een Programma of Project definitief af te sluiten
- 24/7 altijd up-to-date dashboards die op elk device bekeken kunnen worden

Positionering

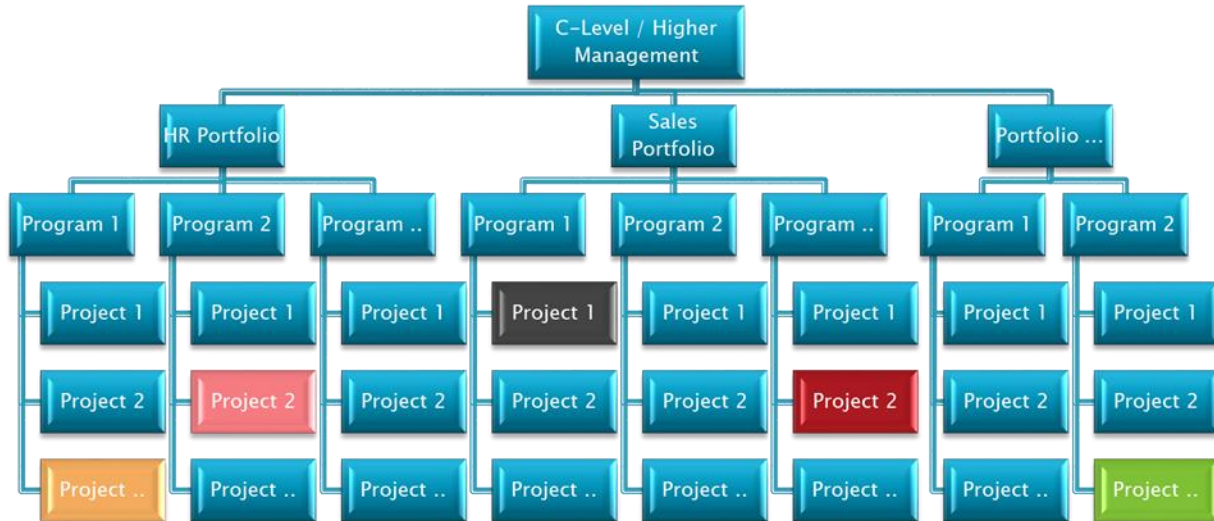
De Boundary Lifting applicatie ProActive® is gepositioneerd als een management tool om de complete Portfolio, Programma en Project omgeving te managen. Zoals de figuur hieronder laat zien, zal ProActive® de huidige handmatige rapportages met Spreadsheets, PowerPoints en Word vervangen en creëert het een volledig transparant overzicht van alle relevante informatie ondersteund door automatische triggers. Allereerst kijken we naar de positionering van de huidige beschikbare hulpmiddelen waarbij we zullen zien dat deze nagenoeg geen overlap hebben met de Boundary Lifting applicatie. Dit maakt daarmee gelijk duidelijk dat deze applicaties en tools niet vergeleken kunnen worden met een Boundary Lifting applicatie en dat deze applicaties en tools regulier gebruikt moeten blijven worden ook al is ProActive® ingevoerd.



Management van Standaard Projecten

Voor het managen en plannen van standaard Projecten worden vaak tools zoals MS Excel, MS PowerPoint, MS Project, OpenWorkbench, Teams, Smartsheet, Jira gebruikt. Om een goede voortgang te waarborgen wordt veelal wekelijks gerapporteerd in PowerPoint, Excel of Word dat besproken wordt gedurende een Project board meeting, waar dan tevens besloten wordt hoe issues opgelost moeten worden en risico's aangepakt moeten worden. De acties voor de actiehouders worden meestal vastgelegd in een spreadsheet om de voortgang te kunnen bijhouden. Over het algemeen geldt voor deze applicaties en tools dat zij bedoeld zijn om projecten afzonderlijk te kunnen managen.

Standard Projects are mostly independently managed



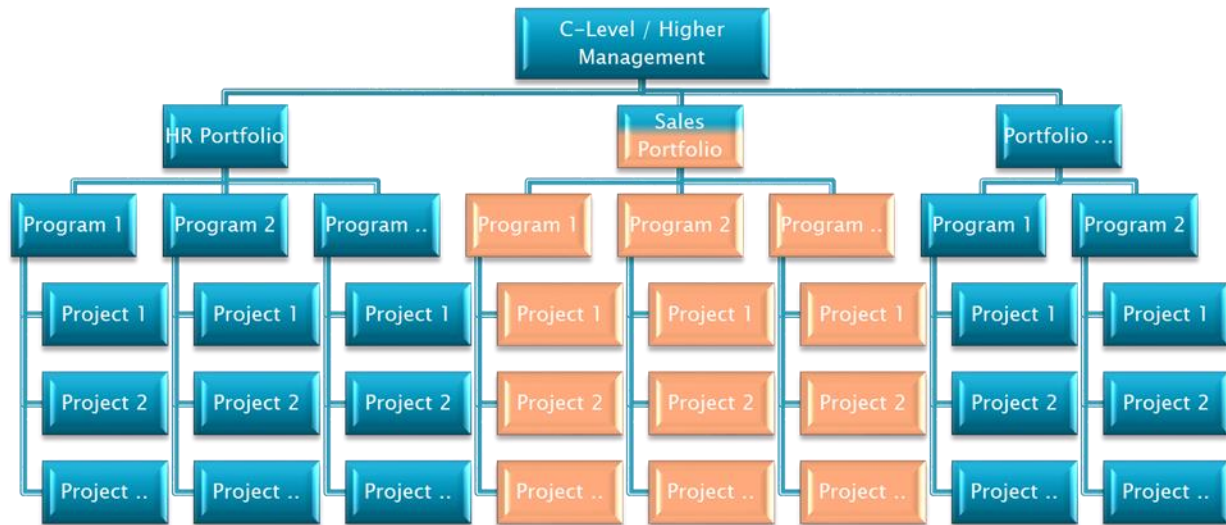
Management van Complexe en Grote Strategische Programma's

Complexe en Grote Strategische Programma's met diverse afhankelijkheden worden meestal gemanaged met PPM (Project-Portfolio Management) tools zoals HP PPM, MS Project Server, Clarizen, Changepoint, Celoxis, Sciforma, Jira Portfolio.

Deze tools geven een high level overview van alle Programma's en hun voortgang binnen een Business Portfolio, waarbij je kan inzoomen op de details van elk Programma of Project. Deze tools bieden over het algemeen de mogelijkheid om Resource Management, Financiële Administratie, Risk Management, Rapportage en Analytics te doen. Vaak hebben deze tools verschillende integratie mogelijkheden met andere applicaties zoals Jira, Salesforce, MS SharePoint en Google Sheets.

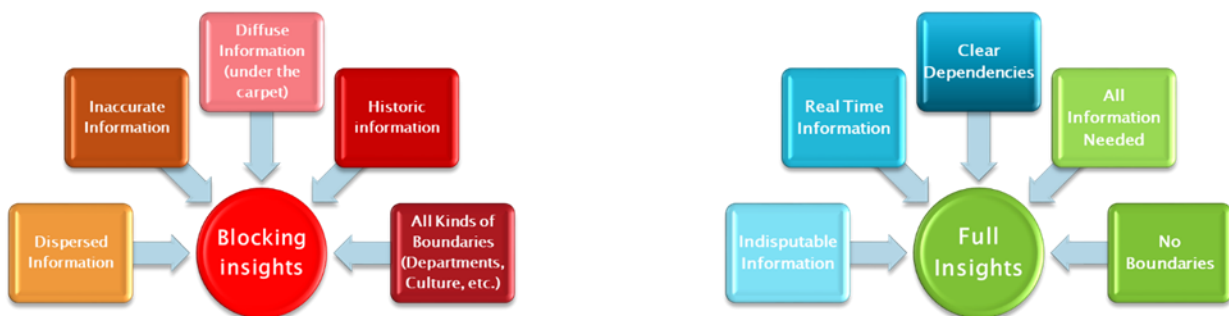
Rapportage voor de Portfolio Manager wordt veelal gemaakt in PowerPoint, Excel of Word en deze wordt vervolgens elke 14 dagen besproken. De Portfolio Manager creëert meestal een maandelijkse rapportage in PowerPoint, Excel of Word, op basis van zijn/haar rapportage voor het C-Level of hoger management. Het geven van toegang aan C-Level en/of hoger management levert vaak issues op vanwege de complexiteit (training nodig), het niet begrijpen van impediments, het niet weten waar men naar kijkt c.q. hoe te interpreteren en hoe te handelen.

Complex/Large Strategic Programs are mostly managed per Portfolio



Verwijderen van de Blokkades (Boundaries)

De beide eerder genoemde categorieën hebben één ding gemeen, het zijn geen management tools maar tools voor de Programma Manager en de Project Manager om de taken te managen die nodig zijn om Programma's en Projecten succesvol af te ronden. Een Boundary Lifting applicatie is complementair en vervangt deze tools niet. Derhalve moeten deze dan ook niet overbodig verklaard worden. Kijkende naar het huidige rapportage proces betekent dit dat C-Level en hoger management hun beslissingen moeten baseren op gefilterde informatie, inaccurate informatie, verhullende informatie en historische informatie. Dit resulteert meestal in een oncomfortabel gevoel speciaal wanneer zaken niet gaan zoals ze moeten gaan. Dit oncomfortabel gevoel veroorzaakt dat het management gaat vragen om meer en meer details en een hogere frequentie van rapportage en dat geeft vervolgens nog steeds niet het inzicht dat nodig is. Een Boundary Lifting applicatie lost dit op en geeft het management de mogelijkheid om op basis van ongefilterde relevante, actuele en betrouwbare informatie hun beslissingen te nemen.



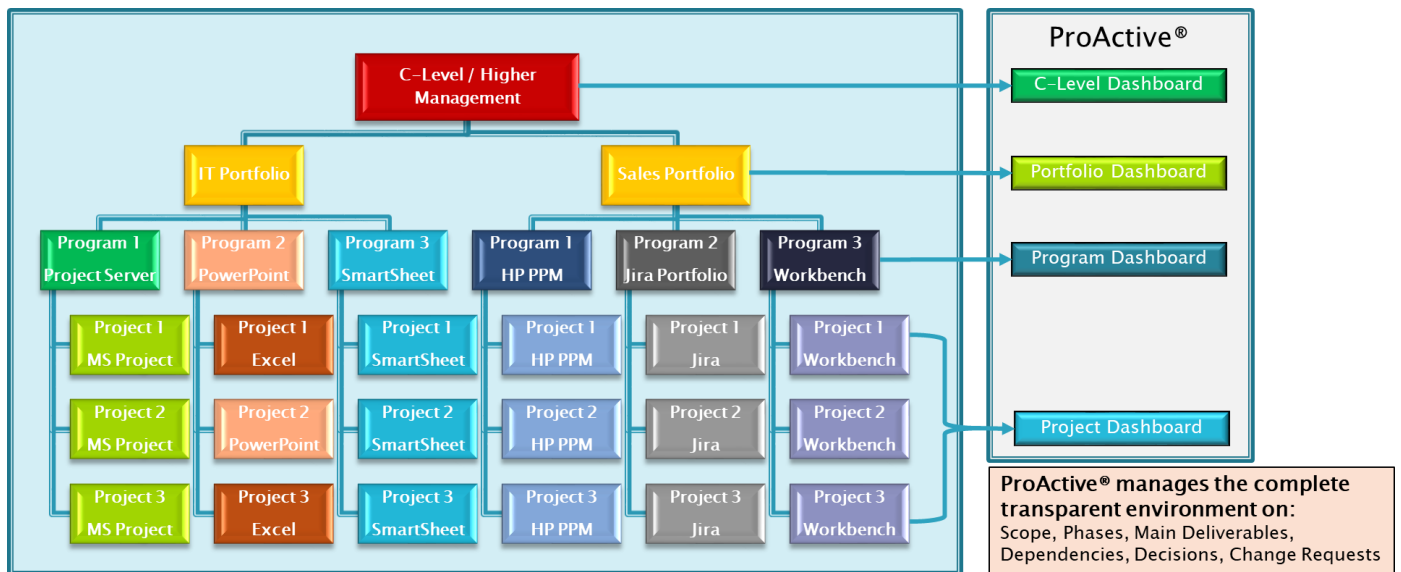
Controle over het complete landschap

In de huidige situatie ontbreekt het C-Level en hoger management aan inzicht in de relevante informatie die nodig is om hun Strategische Programma's onder controle te hebben. Er zijn veel details beschikbaar echter geen ongefilterd overzicht. Issues komen vaak achteraf naar boven in plaats van gelijk op het moment dat ze ontstaan. Management heeft alleen maar opgeleverde, gefilterde rapportage en complexe en gedetailleerde taak management tools ter beschikking om het complete landschap onder controle te houden.

C-Level en hoger management hebben maar een paar elementen nodig om de volledige controle over het landschap terug te krijgen en dat is direct inzicht in de voortgang en status van de volgende items:

- De op te leveren producten. (deliverables)
- De benodigde tijd voor hoofdtaken. (phases)
- De afhankelijkheden. (dependencies)
- De belangrijke beslissingen die genomen moeten worden. (decisions)

Een Boundary Lifting applicatie is een management tool die in deze elementen voorziet en zicht geeft op 100% van de relevante informatie. Zo'n applicatie zorgt ervoor dat het management begrijpt wat de status is en welke acties genomen moeten worden in het geval issues ontstaan en deadlines gemist dreigen te worden in hun omgeving. Zij gaan daarmee van het managen van historie naar het proactief managen van het landschap op de belangrijke items. Het micro-management (vragen van details) verdwijnt en het gevoel dat alles onder controle is, komt hiervoor in de plaats.



Mindset

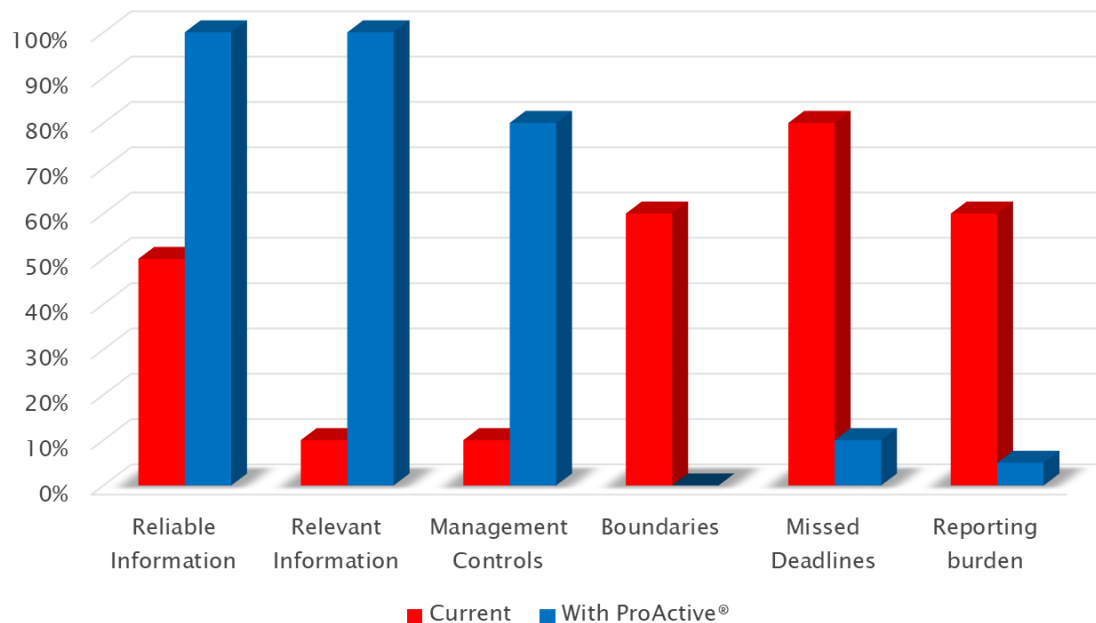
Om een Boundary Lifting applicatie succesvol te kunnen implementeren is een andere mindset noodzakelijk van de mensen; deze is gericht op wat hetgeen nodig is om de totale omgeving te kunnen managen. Deze mindset dient op alle niveaus te veranderen.

- Mindset van management moet zijn *'Geen details alleen overzicht'*
Een andere manier van denken is nodig om te begrijpen dat zij geen details nodig hebben (geen micromanagement) en dat zij niet geïnteresseerd hoeven te zijn in hoe een Programma of Project wordt gemanaged, maar dat het voor hen van belang is of Programma's en Projecten de deadlines van de deliverables en fases gaan halen alsmede of besluiten op tijd genomen worden.
- Mindset van de Programma Manager en Project Manager moet zijn *'Transparante management stuurinformatie'*
Ook hier is een andere manier van denken nodig om te begrijpen welke deliverables en fases belangrijk zijn voor het (hogere) management en wat dit management de mogelijkheid biedt om de Programma's en Projecten te kunnen sturen. Deze deliverables en fases zijn veelal niet hetzelfde als wat zij in hun Project Management en/of Program Management tools gebruiken/nodig hebben.

Improvement parameters

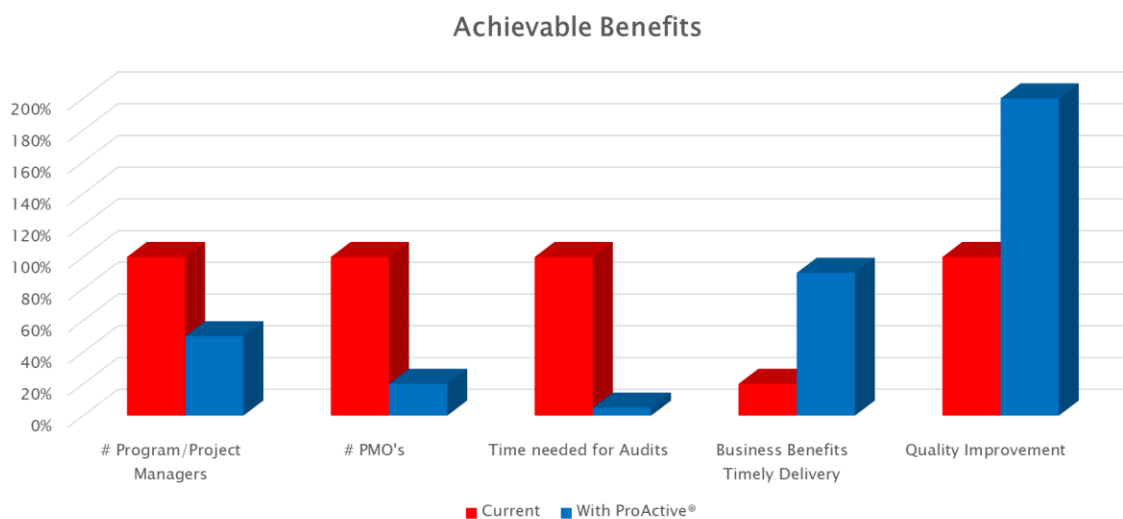
Er bestaan verscheidene parameters die de performance van de (Strategische) Programma's en Projecten kunnen verbeteren. De belangrijkste zijn weergegeven in onderstaande grafiek met het huidige percentage en de mogelijke verbeteringen die behaald kunnen worden met ProActive®.

Strategic Program Improvement Parameters



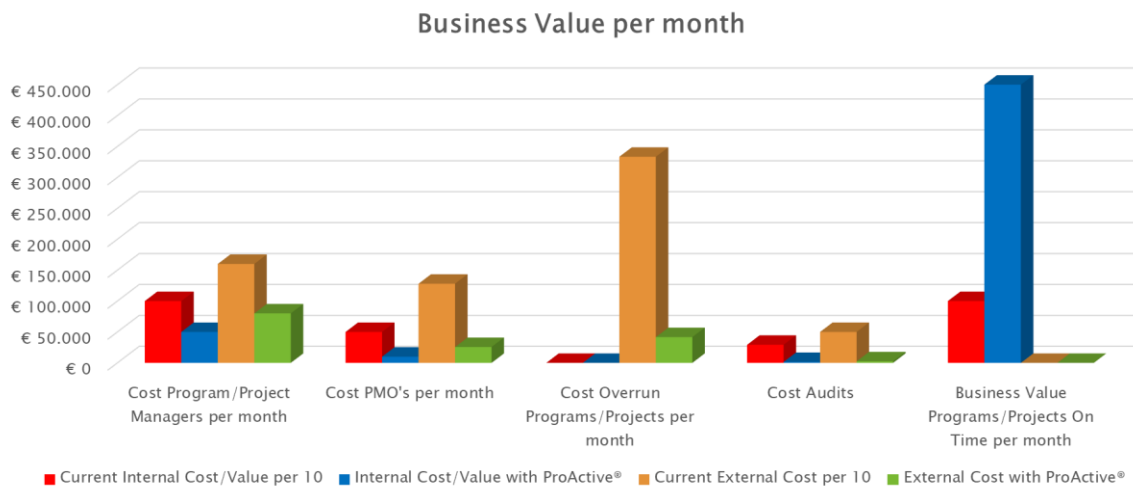
Haalbare voordelen

De voordelen die behaald kunnen worden met ProActive® zijn significant en zijn gebaseerd op onze ervaring en klantdata. Om deze voordelen te kunnen behalen is het wel noodzakelijk dat de mindset van de mensen die met ProActive® werken verandert wordt, anders zal het te bereiken effect (voordeel) minder groot zijn. De onderstaande grafiek laat de te realiseren voordelen zien.



Waarde van ProActive®

De waarde die gerealiseerd kan worden met ProActive® is omgezet in echte getallen die gebaseerd zijn op de voordelen, onze ervaring en klantdata. Wij zijn ervan overtuigd dat dit echt haalbare waarden zijn, die enorm kunnen bijdragen aan de winstgevendheid van een bedrijf. De onderstaande grafiek laat de mogelijke waarden per maand zien die gerealiseerd kunnen worden.



Conclusie

Met het implementeren van ProActive® krijgt het management de volledige controle over alle (strategische) Programma's en Projecten. Zelfs met lopende Programma's en Projecten zal duidelijk worden wat verbeterd en gedaan dient te worden om deze weer op het juiste pad te krijgen. Management verkrijgt daarmee het comfortabele gevoel dat alles onder controle is, zelfs als ze op afstand moeten managen. De positieve bijdrage die daarmee geleverd wordt aan het gewenste bedrijfsresultaat is significant.

Veel gestelde vragen

1. *Welke Boundary Lifting applicaties zijn er beschikbaar?*

Antwoord:

Op dit moment is er maar één Boundary Lifting applicatie beschikbaar. Dit is ProActive® van All Effective Changes B.V.. <https://effectivechanges.com/tools>

2. *Zijn mijn huidige Project Management tools en PPM tools overbodig?*

Antwoord:

Nee. Deze tools zijn nog steeds nodig om de Programma's en Projecten te managen (op taakniveau).

3. *Het lijkt alsof ik alles nu twee keer moet gaan invullen en bijhouden waardoor ik het gevoel heb dat ik dubbel en dus meer werk aan het doen ben?*

Antwoord:

Nee. Het lijkt inderdaad zo of je alles dubbel moet invoeren maar in de praktijk is dit niet het geval omdat wat nodig is, in beide tools anders is. Daar komt nog bij dat je bij het gebruik van ProActive® geen rapportage meer hoeft te maken en deze dus ook niet meer hoeft voor te bereiden, minder meetings moet bijwonen en escalaties zullen minder tijd vragen.

4. *Heb ik training nodig?*

Antwoord:

Nee. ProActive® is eenvoudig in het gebruik, maar het is wel nodig dat de mindset veranderd. Dit kost echter niet heel veel tijd en wordt vaak gedaan gedurende het werk.

5. *Dit is een management tool dat ervoor zorgt dat ze kunnen zien wat er is gebeurd. Gaat dit me van mijn werk houden als er issues zijn?*

Antwoord:

Nee. Dit gaat je niet van je werk houden. Het zorgt ervoor dat je meer tijd krijgt om je Programma of Project te managen omdat het management niet meer geïnteresseerd is in de details en niet meer willen weten hoe jij je Programma of Project managet om te zorgen dat je de deadlines haalt.